

SCHEDA TECNICA – FELPA ALIMENTARE OTTAWA

COD. HH183

TESSUTO

80% cotone

20% poliestere

Peso 290 g/m²

Con garzatura

DESCRIZIONE

Felpa con collo a polo con inserto triangolare in maglia elastica, parasudore interno al collo, polsi in maglia elastica, giromaniche e fondo dritto.

TAGLIE

XS, S, M, L, XL, XXL

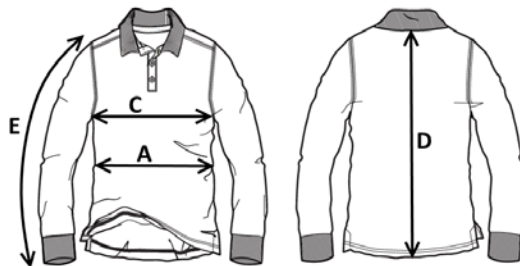
rossini.

CE

I° categoria
per rischi minimi



02 – BIANCO



Il margine di tolleranza produttivo, nel rispetto delle dimensioni della taglia, può essere del +/- 3%

SIZE - cm	XS	S	M	L	XL	XXL
C – ½ CIRCONFERENZA TORACE	47	50	53	56	59	62
A – ½ CIRCONFERENZA VITA	47	50	53	56	59	62
D – LUNGHEZZA CENTRO DIETRO	65	67	69	71	73	75
E – LUNGHEZZA MANICA CON POLSO	56	58	60	62	64	66

TECHNICAL SHEET – OTTAWA FOOD SWEATSHIRT

CODE HH183

FABRIC

80% cotton
20% polyester
Weight 290 g/m²
Brushed

DESCRIPTION

Polo collar sweatshirt with elastic knit triangular insert, sweatband inside the collar, elastic knit cuffs, straight armholes and bottom.

SIZES

XS, S, M, L, XL, XXL

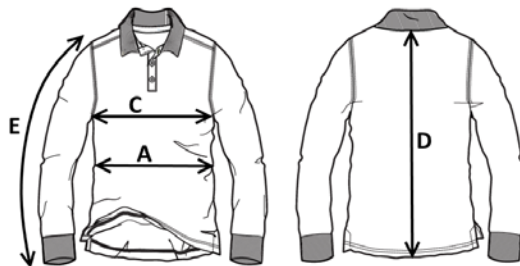
rossini.

CE

1ST CATEGORY
FOR MINIMUM RISKS



O2 – WHITE



Measurements may vary +/- 3%, tolerance within size scale

SIZE - cm	XS	S	M	L	XL	XXL
C – ½ CHEST CIRCUMFERENCE	47	50	53	56	59	62
A – ½ WAIST CIRCUMFERENCE	47	50	53	56	59	62
D – CENTER BACK LENGTH	65	67	69	71	73	75
E – SLEEVE LENGTH WITH CUFF	56	58	60	62	64	66

FICHA TÉCNICA – SUDADERA PARA EL SECTOR ALIMENTARIO OTTAWA

CÓD. HH183

COMPOSICIÓN

80% algodón

20% poliéster

Peso 290 g/m²

Perchada

DESCRIPCIÓN

Sudadera con cuello de tipo polo con aplicación triangular de punto elástico, protección para el sudor en el interior del cuello, puños de punto elástico, bordes de las mangas y de la parte inferior rectos.

TALLAS

XS, S, M, L, XL, XXL

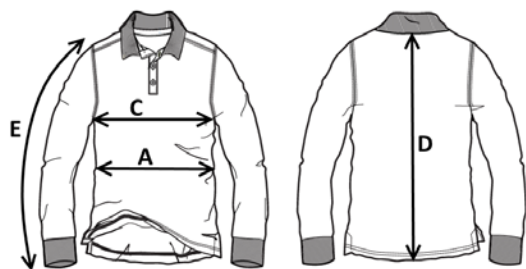
CE

ROSSINI.

1ª categoría
para riesgos mínimos



02 – BLANCO



El margen de tolerancia productiva, respetando las dimensiones de la talla, puede ser de +/- 3%

SIZE - cm	XS	S	M	L	XL	XXL
C – ½ CIRCUNFERENCIA TORÁCICA	47	50	53	56	59	62
A – ½ CIRCUNFERENCIA DE LA CINTURA	47	50	53	56	59	62
D – LONGITUD CENTRAL ESPALDA	65	67	69	71	73	75
E – LONGITUD DE LA MANGA HASTA LA MUÑECA	56	58	60	62	64	66

FISA TEHNICA – HANORAC PENTRU INDUSTRIA ALIMENTARĂ OTTAWA

COD. HH183

MATERIAL

80% bumbac

20% poliester

Greutate 290 g/m²

Esătură pieptănată

DESCRIERE

Hanorac cu guler tip polo cu inserție triunghiulară din material elastic, bandă de protecție contra transpirației inserată în guler, manșete din material elastic, răscroiala mânecilor și material de la bază drept.

MĂRIMI

XS, S, M, L, XL, XXL

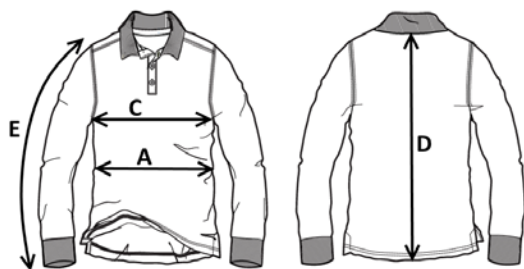
ROSSINI.

CE

Categoria I
pentru riscuri minime



O2 – ALB



Marja de toleranță a producției, respectând dimensiunile mărimii, poate fi de +/-3%.

SIZE - cm	XS	S	M	L	XL	XXL
C – ½ CIRCUMFERINȚĂ TORACE	47	50	53	56	59	62
A – ½ CIRCUMFERINȚĂ TALIE	47	50	53	56	59	62
D – LUNGIME SPATE	65	67	69	71	73	75
E – LUNGIME MÂNECĂ CU MANȘETĂ	56	58	60	62	64	66